

# Instructie SOA onderzoek vrouwen

## Uitstrijkje vaginaal

In overleg met uw (huis)arts wordt u onderzocht op een SOA (seksueel overdraagbare aandoening). Micro-organismen zoals bacteriën, virussen of parasieten veroorzaken SOA's. Voor dit onderzoek is slijmvlies uit uw vagina nodig. Hiervoor neemt u thuis zelf slijmvlies uit uw vagina af. U leest in deze folder hoe u dit kunt doen.

### Gele envelop

U heeft van uw (huis)arts een gele envelop gekregen. In deze envelop vindt u alles wat u nodig heeft, inclusief een ingevuld aanvraagformulier van uw (huis)arts.

### Wat zit er in de gele envelop?



buisje en wattenstaafje

sticker

absorptievel

safetybag

### Instructie afnemen uitstrijk vagina

Op de achterzijde van deze folder vindt u de instructie voor het afnemen van uw slijmvlies. Lees deze goed door voordat u ermee start.

### Afgeven van de envelop (\*)

Uw (huis)arts vertelt u waar u de envelop kunt afgeven. Doet u dit zo spoedig mogelijk na het afnemen van het slijmvlies.

### Uw vragen

Heeft u vragen over het afnemen van het vaginaslijmvlies en/of de uitslag van de test? Neem dan contact op met uw (huis)arts. Met eventuele andere vragen kunt u contact opnemen met het laboratorium:

- telefoon 072 - 548 5136
- e-mail [servicemicrobiologie@nwz.nl](mailto:servicemicrobiologie@nwz.nl)

Meer informatie over het laboratorium vindt u op [nwz.nl](http://nwz.nl) onder specialisme: medische microbiologie.

## Instructie voor het afnemen van slijmvlies vagina

Was eerst goed uw handen. Volg onderstaande instructie goed op:

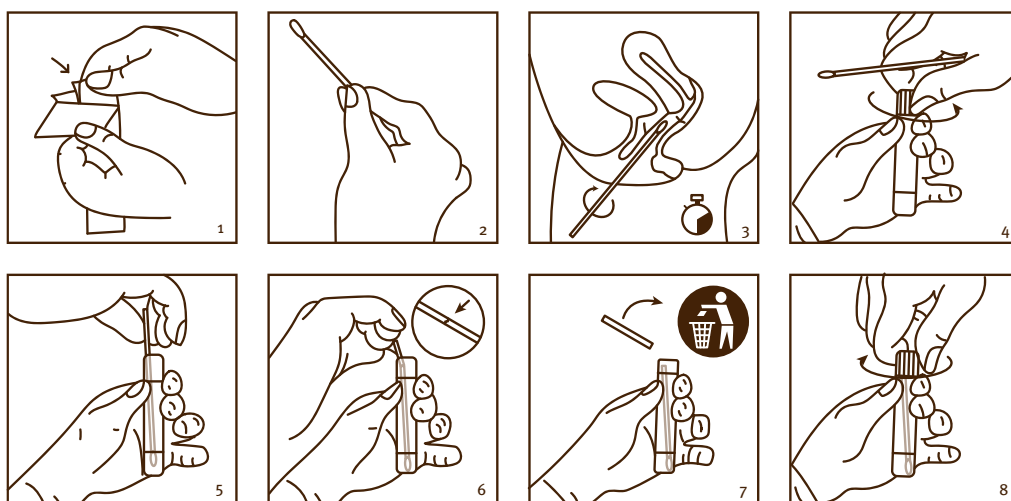
1. open de verpakking met het wattenstaafje: raak het wattenuiteinde niet aan
2. neem het wattenstaafje tussen duim en wijsvinger
3. breng het wattenstaafje ongeveer 5 cm in de vagina maak gedurende 10 tot 30 seconden een draaiende beweging met het wattenstaafje. Zorg ervoor dat het wattenstaafje het slijmvlies goed raakt en dat het wattenuiteinde vochtig wordt. Trek het wattenstaafje daarna terug



### Belangrijk

Zorg ervoor dat het vochtige wattenuiteinde uw huid niet raakt.

4. draai het dopje van het busje voorzichtig los zodat u geen vloeistof uit het busje morst
5. plaats het wattenstaafje met het wattenuiteinde in de vloeistof in het busje
6. breek het stokje daarna af
7. gooi het stokje weg
8. draai het dopje goed op het busje zodat het niet kan lekken
9. schrijf uw naam en geboortedatum op de sticker en plak de sticker op het busje
10. schrijf op het aanvraagformulier de datum waarop u het materiaal heeft verzameld
11. doe het busje samen met het absorptievel in de safetybag
12. sluit de safetybag en doe deze met het ingevulde aanvraagformulier in de gele envelop
13. bewaar de envelop bij kamertemperatuur



Lees nu op de voorzijde het hoofdstuk: 'Afgeven van de envelop (\*)'